

Kunstkarten

Du bist ...



Blaue Frau, Claudia Nietsch-Ochs



St. Josef, Hilde Schürk-Frisch



Bronzeportal am Hohen Dom Augsburg, Max Faller

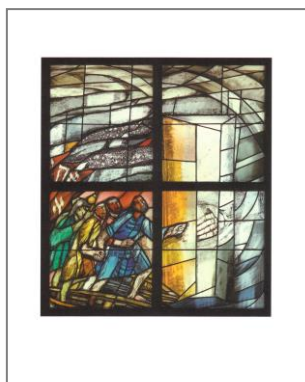
Du führst mich hinaus ins Weite



Hirte mit Schaf, Andreas Felger

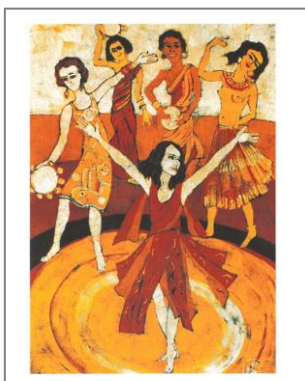


Mose, betend während der Schlacht, Walter Habdank

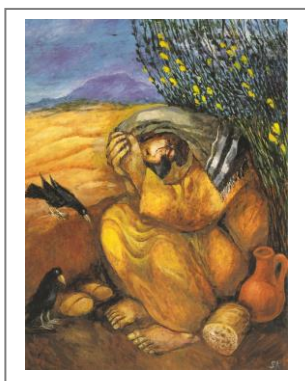


Nachfolge (Ausschnitt) Glasfenster Friedhofskapelle,
Sieger Köder

Du gehst alle Wege mit



Mirjam tanzt und singt, Anne Seifert

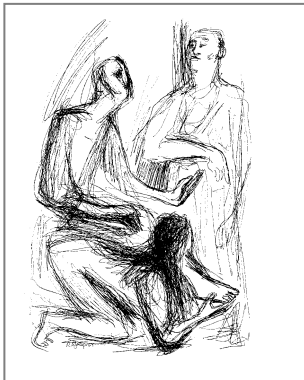


Elija, Sieger Köder

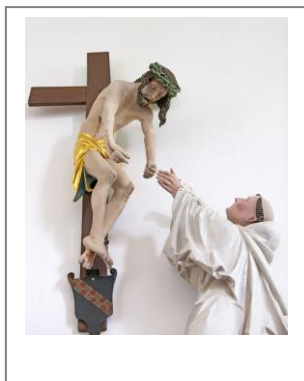
Tugenden – Türen zum Leben



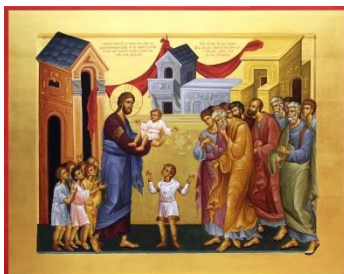
Rechnet mit eurer Müdigkeit – Auch die Klugen schlafen ein, Claudia Nietsch-Ochs



Das Gastmahl bei Simon, Roland Peter Litzenburger



Bernhardsminne, Oberschönenfeld



Werdet wie die Kinder, Sr. Cherubima und Sr. Devora

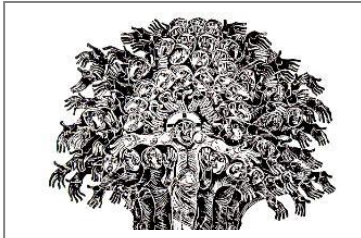
Du – Wort ins Leben



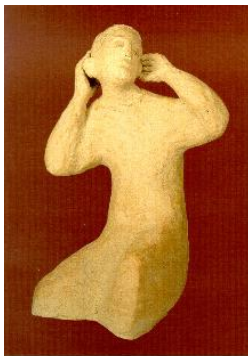
Wenn die Schalen abfallen, kommt der Kern zum Vorschein,
Dietlinde Assmus



Lichtauge, Claudia Nietsch-Ochs



Senfkorn – Hoffnung, Sr. M. Sigmunda May



Hören, Sr. Caritas Müller



Der barmherzige Samariter, Lisbeth Zwerger

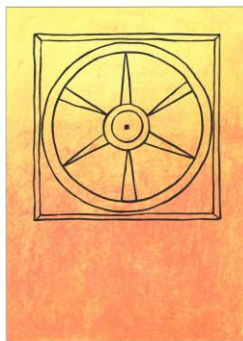
Du bist reich an Erbarmen



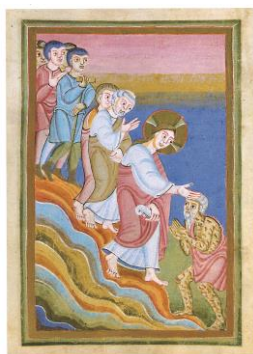
Die enge Tür, Claudia Nietsch-Ochs



Erbärmdeheiland, Erzabtei St. Ottilien,
Br. Theobald Högner



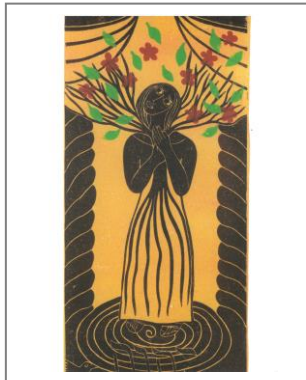
Rad des Bruder Klaus von Flüe, Ruth Wild



Heilung des Aussätzigen, Evangeliar aus Echternach



Die Heilung des Blinden, Heidi Esch



Hanna, Claudia Nietsch-Ochs



Petrus schrie: Herr rette mich!,
Sr. M. Sigmunda May OSF